



MANUALE D'ISTRUZIONI

STRISCE COB 220V IP65



Si raccomanda di rivolgersi a un elettricista qualificato per installare il prodotto.

Spegnere la corrente prima dell'installazione. Non tagliare, connettere o installare la striscia se la corrente è attaccata.

Tagliare la striscia sulle linee di taglio e inserire il tappo alla fine per evitare di prendere la scossa.

Prima di accendere srotolare le strisce. Non accendere o usare la striscia in bobina per più di 30 secondi.

Non piegare o intrecciare la striscia durante l'installazione. Il massimo angolo di curvatura è 70°, quindi non piegare a 90°.

Non usare il prodotto se danneggiato.

Non connettete la striscia LED a strisce LED di altri fornitori.

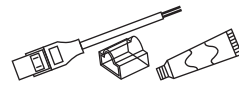
I singoli LED della striscia non possono essere sostituiti, pertanto se smettono di funzionare deve essere tagliata.

La striscia LED deve essere installata in un luogo con una buona ventilazione e dissipazione del calore, non su una superficie infiammabile e non avvolta o coperta da qualunque oggetto.

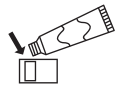
Specifiche tecniche:

Codice:	IPS15CS220M20	IPS15CS220M50
Lunghezza:	20m	50m
Potenza:	15W	
Lumen:	1500	
Voltaggio:	AC 220-240V 50/60Hz	
Tempertaura singola:	3000K/4000K/6500K	
CRI:	80	
Temperatura di lavoro:	-30°C<TA<40°C	
Angolo:	120°	
Dimmerabile:	Si	
Durata:	30000H	
Classe:	II	
Taglio:	5cm	
Materiale:	Silicone	

MONTAGGIO



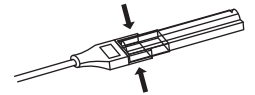
1. Preparare il cavo, i tappi e il silicone.



2. Applicare il silicone nel connettore.



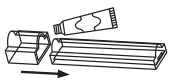
3. Inserire la striscia nel connettore.



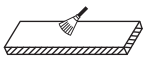
4. Pressare il tappo finché non si sente un click.

1

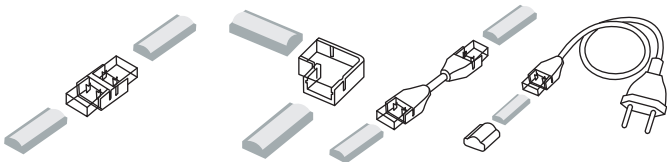
2



4. Applicare il silicone all'interno del tappo e installarlo alla fine della striscia luminosa.



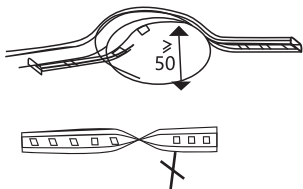
5. Pulire la superficie di installazione, rimuovere il supporto adesivo della striscia LED e incollarlo alla superficie di installazione.



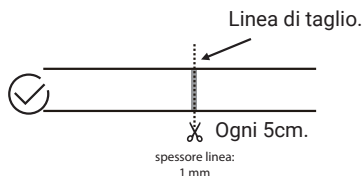
6. Per connettere più strisce: applicare il silicone nel connettore lineare o angolare, inserire la striscia nel connettore, pressare il cavo finché non si sente un click. Ripetere l'operazione con l'altra striscia.

E' consigliabile usare sempre il silicone durante le connessioni.

IMPORTANTE



Non piegare eccessivamente la striscia durante l'installazione. Il diametro minimo di curvatura deve essere di 50 millimetri.



La linea di taglio (ogni 5cm) si trova sul retro della striscia.

ACCESSORI COMPATIBILI (non inclusi):



IPS6510
Cavo connettore



IPS6510L
Connettore lineare



IPS6510A
Connettore angolare



IPS6510P
Cavo connettore con spina



IPS6510D
Cavo connettore doppio



IPS65C1
Tappo



IPS65C5
Clips per fissaggio a parete



IPSGLUe
Colla in silicone

Informazioni sul riciclaggio in conformità con le direttive RAAE e batterie



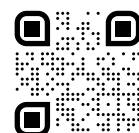
Simbolo sul prodotto



Simbolo sulla batteria

Solo Europa

Il prodotto/batteria è contrassegnato con uno dei simboli di riciclaggio sopra indicati. Questo indica che a fine vita il prodotto/batteria, dovrà essere smaltito/a separatamente in appropriati luoghi di raccolta e non con i normali rifiuti domestici.



IPERLUX®
www.iperlux.com
info@iperlux.com





INSTRUCTION MANUAL

STRIP COB 220V IP65



It is recommended to ask to qualified electrician to install the product.

Turn off the power before installation. Do not cut, connect or install the strip if the current is switched on.

Cut the strip on the cutting lines and insert the cap at the end to avoid getting shocked.

Before turning on, unroll the strips. Do not turn on or use the coil strip for more than 30 seconds.

Do not fold or braid the strip during installation. The maximum angle of curvature is 70°, so do not bend to 90°.

Do not use the product if damaged.

Do not connect LED strip to LED strips from other suppliers.

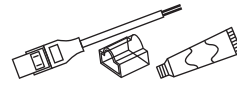
The individual LED on the strip cannot be replaced, so if they stop working it must be cut off.

The strip LED should be installed in a space with a good ventilation and heat dissipation, not on flammable surface, and not wrapped or covered with any object.

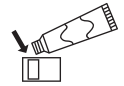
Specifications and Technical Data sheet:

Code:	IPS15CS220M20	IPS15CS220M50
Length:	20m	50m
Power:	15W	
Lumen:	1500	
Voltage:	AC 220-240V 50/60Hz	
Single temperature:	3000K/4000K/6500K	
CRI:	80	
Ambient temperature:	-30°C<TA<40°C	
Beam angle:	120°	
Dimmable:	Yes	
Lifetime:	30000H	
Class:	II	
Cut:	5cm	
Material:	Silicon	

MOUNTING



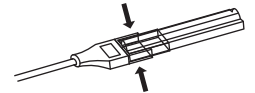
1. Prepare the cable, caps and silicon.



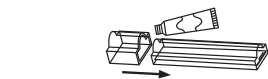
2. Apply silicon into the connector.



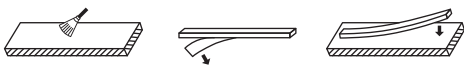
3. Insert the strip into the connector.



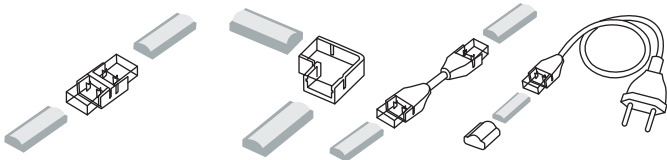
4. Press the cap until you hear a click.



4. Apply silicon inside the cap and install it at the end of the light strip.



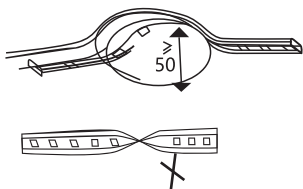
5. Clean the installation surface, remove the adhesive backing of the LED strip and glue it to the installation surface.



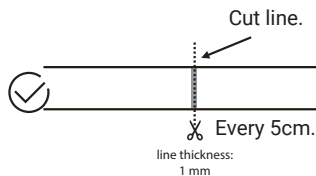
6. To connect multiple strips: apply the silicon to the linear or angular connector, insert the strip into the connector, press the cable until you hear a click. Repeat the operation with the other strip.

It's advisable to always use silicone during connections.

⚠ IMPORTANT



Do not bend the strip excessively during installation. The minimum diameter of curvature shall be 50 millimetres.



The cutting line (every 5cm) is located on the back of the strip.

SUITABLE ACCESSORIES (not included):



IPS6510
Connector cable



IPS6510L
Linear connector



IPS6510A
Angular connector



IPS6510P
Connector cable with
plug



IPS6510D
Double
connector cable



IPS65C1
Cap



IPS65C5
Clips for wall fixing



IPSGLUKE
Silicon glue

Recycling Information in Accordance with the WEEE and Battery Directives



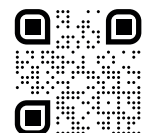
Product Mark



Battery Mark

Europe Only

The product/battery is marked with one of the above recycling symbols. It indicates that at the end of the life of the product/battery, you should dispose of it separately at an appropriate collection point and not place it in normal domestic waste stream.



IPERLUX®
www.iperlux.com
info@iperlux.com

